

1-Chromatid-Chr.:



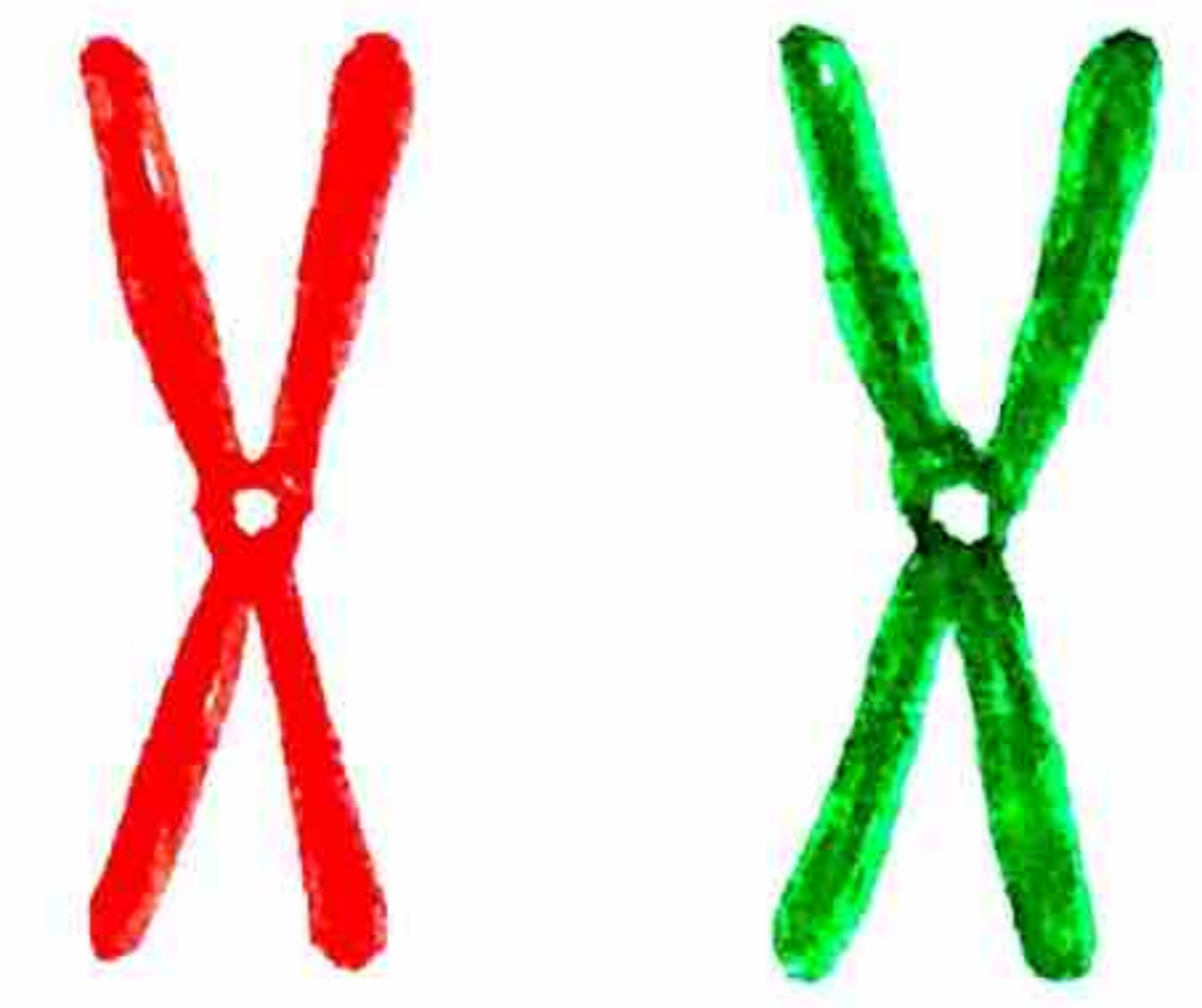
→ enthält bereits die gesamte gen. Information des Chromosoms

2-Chromatid-Chr.:



→ enthält die doppelte gen. Information des Chromosoms

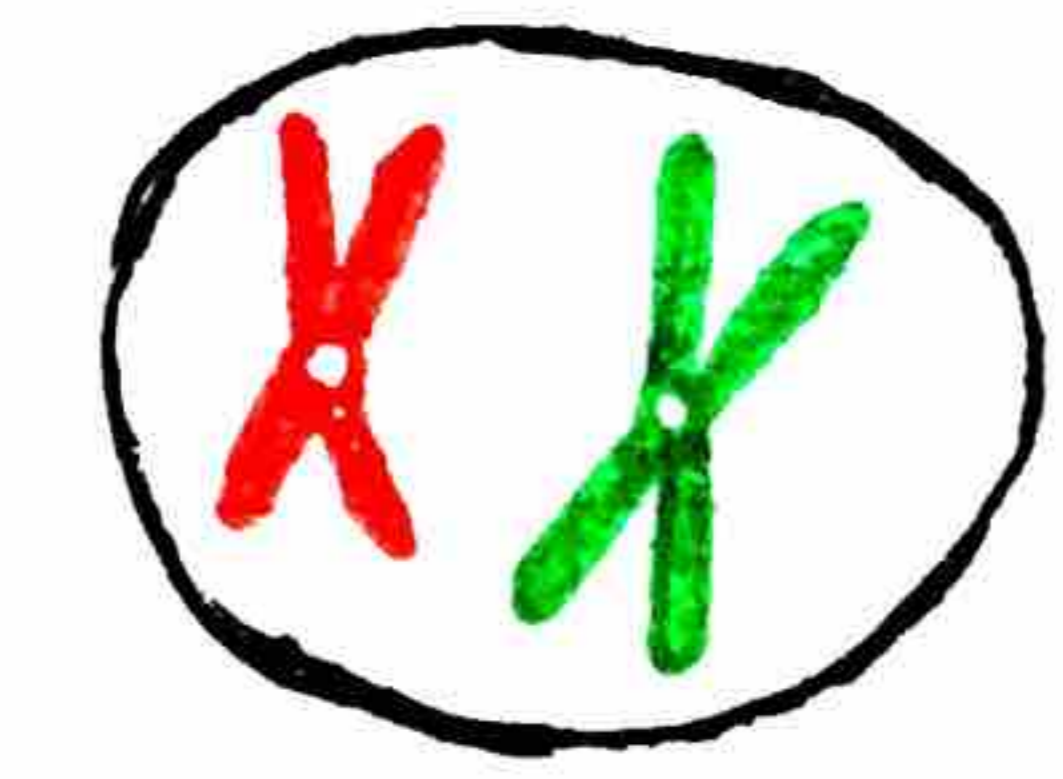
Homologes Chr.-Paar:



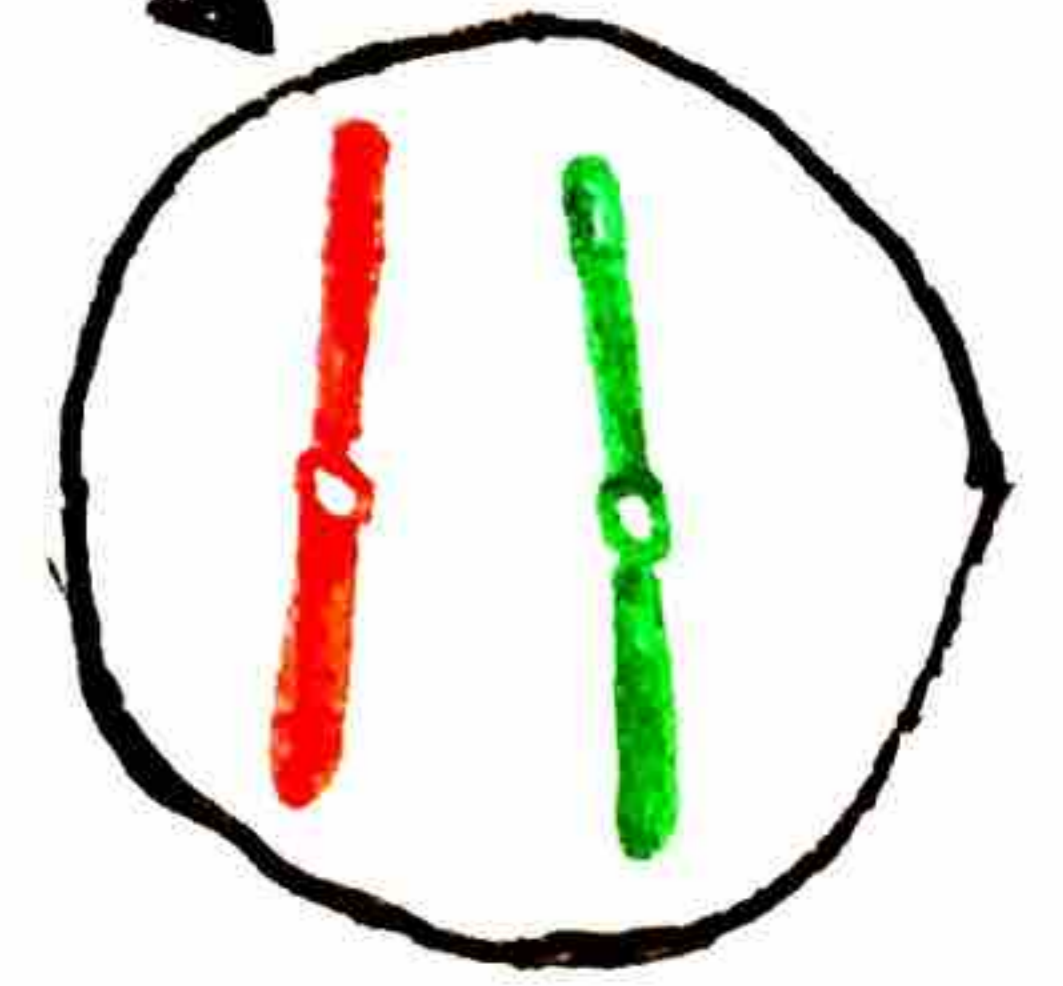
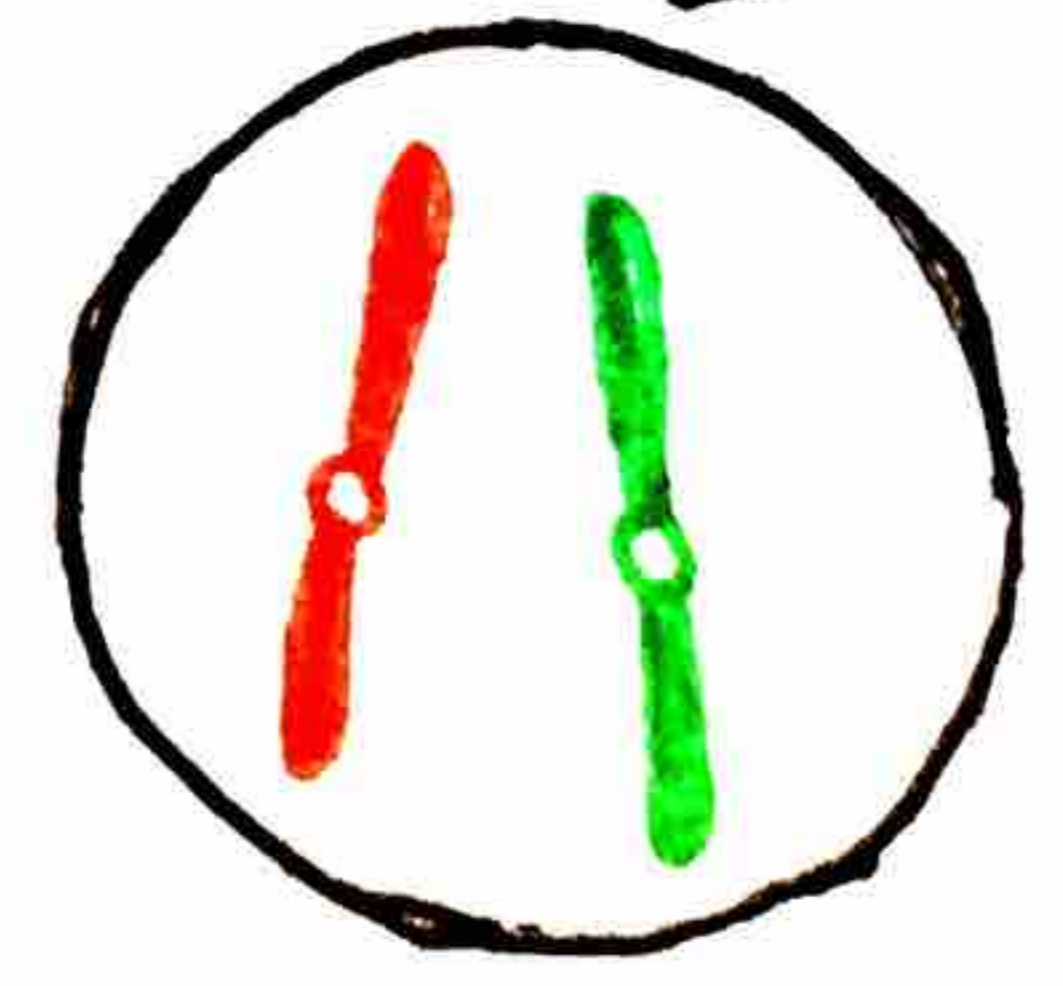
- ein Chromosom der Mutter
- ein Chromosom des Vaters
- die gen. Information der beiden Chromosomen ist nicht exakt gleich!

Prinzip der Mitose:

Mutterzelle:



Tochterzellen:



- Mutterzelle und Tochterzellen haben den gleichen Chromosomensatz
- die Tochterzellen haben trotzdem noch die gesamte genetische Information